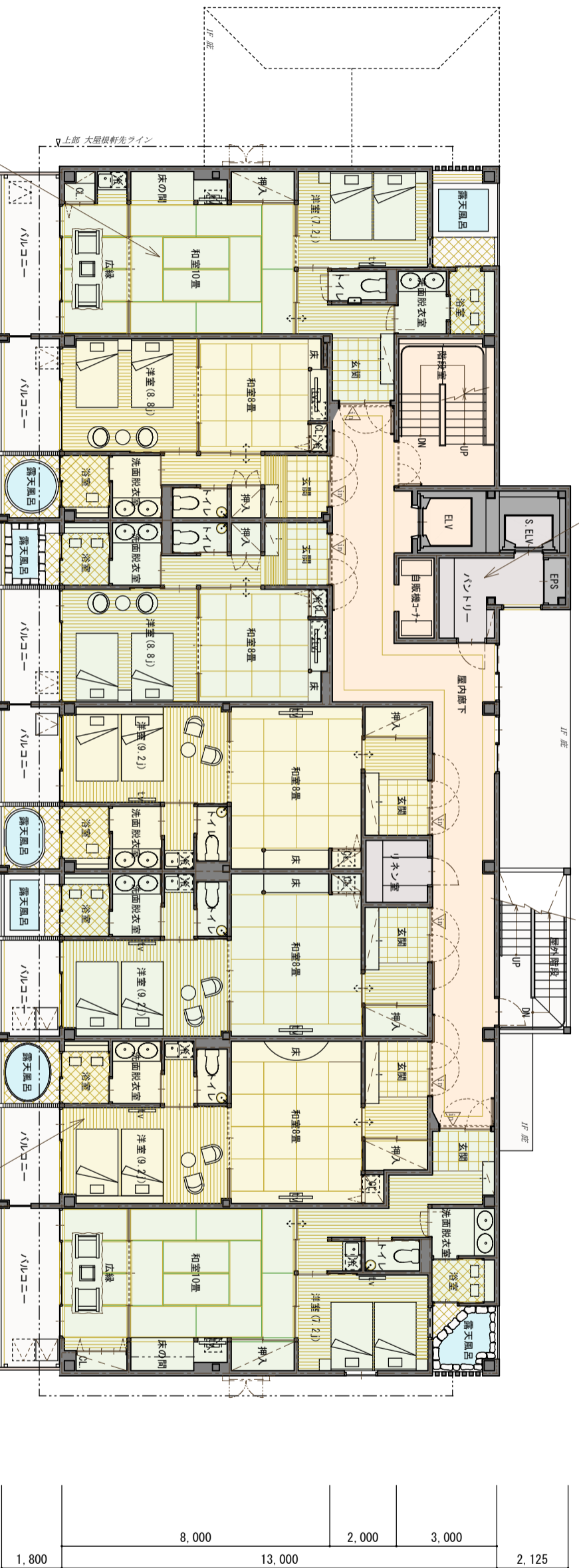


料理の部屋出しリクエストに対応可能な
最小限のベントリリーを設けています！

屋根伏図 S=1:300



東西両妻側の客室は、比較的オープンボックスな
設えの和室を設定しています！

隣接する露天風呂相互のプライバシー対策は
現場状況を勘案しながら次めています！

建物中側の客室は、ネオジヤパンススタイルの
テラスを設定しています！

リーナスタイルでありながらも、部屋それぞれに
独自性を有している客室群です！

2・3階平面図 S=1:150

階床面積 465.39㎡(140.78坪)

